

Das Web-Portal bietet eine Übersicht der Forschungsprojekte aus dem Themenkomplex Klimawandel/Klimawandelfolgen in Rheinland-Pfalz.

Jedes erfasste Projekt wird anhand eines Steckbriefes dargestellt, welcher in der Regel folgende Angaben enthält:

Projekttitle, Projektbeschreibung, Zuordnung zu einem/mehreren Sektoren, Institution, Laufzeit, Untersuchungsraum, ggf. Fördermittelgeber, Projektleitung, Ansprechpartner, Kontakt, Publikationen und Internetauftritt.



HINTERGRUNDINFORMATIONEN

Neben Rheinland-Pfalz bezogenen Informationen zum Klimawandel werden auch allgemeine Informationen aus dem Themenfeld Klima/Klimawandel präsentiert.

So finden sich beispielsweise Informationen über die Klimageschichte, das Zwei-Grad-Ziel, die Hockey-Stick-Kurve oder die UN-Klimakonferenzen.

In der Diskussion um den Klimawandel gibt es Fragen, die immer wieder gestellt werden. Die am häufigsten gestellten Fragen werden deshalb in einem F.A.Q. („Frequently Asked Questions“) aufgegriffen.

Das F.A.Q. liefert Antworten auf allgemeine Fragen zu den Themen Klima und Klimawandel sowie zur Handhabung des Web-Portals und ist in folgende Themenbereiche gegliedert:

- Grundlagen Klimasystem
- Klimawandel
- Einwände
- Anwendungshinweise

Ein Glossar bietet die Möglichkeit, Fachbegriffe und Abkürzungen nachzuschlagen. Das Glossar enthält Begriffe aus den Themenbereichen Klima, Klimawandel, Klimawandelfolgen und Anpassungen.

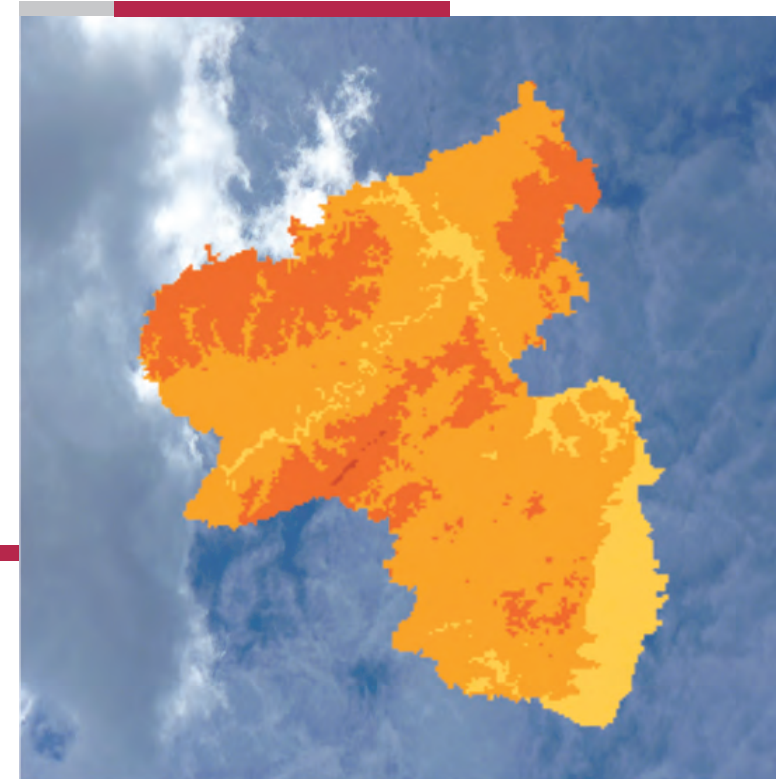
Darüber hinaus beinhaltet es weitere Fachbegriffe aus den verschiedenen Sektoren, die im Web-Portal aufgegriffen werden. Ferner werden Abgrenzungen zu verwandten oder falsch verwendeten Begriffen vorgenommen.

Rheinland-Pfalz Kompetenzzentrum für Klimawandelfolgen
 bei der Forschungsanstalt für Waldökologie und Forstwirtschaft (FAWF)
 Hauptstraße 16
 D - 67705 Trippstadt
 Tel.: +49-6306-911-0

Ansprechpartner:
 Philipp Reiter (philipp.reiter@wald-rlp.de)
 Maria Jäger (maria.jaeger@wald-rlp.de)
www.kwis-rlp.de
www.klimawandel-rlp.de

kwis-rlp KLIMAWANDEL- INFORMATIONSSYSTEM

Rheinland-Pfalz Kompetenzzentrum
 für Klimawandelfolgen



Mehr Informationen unter www.kwis-rlp.de

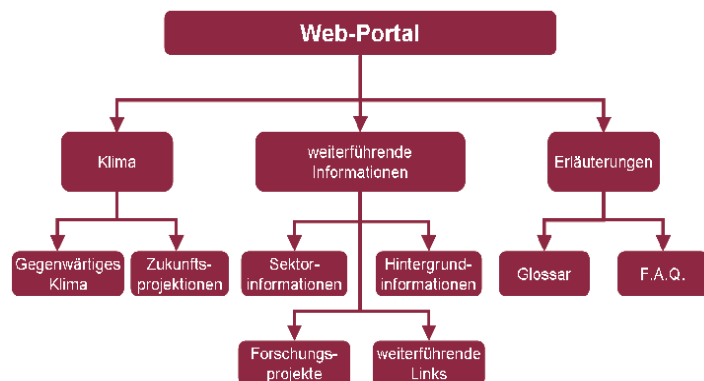
Der Klimawandel ist bereits heute messbar und wird sich auch auf Rheinland-Pfalz auswirken. Trotz erheblicher Anstrengungen und Erfolge im Bereich Klimaschutz wird es unvermeidbare Klimaänderungen geben, an die es sich anzupassen gilt. Die damit verbundenen vielfältigen Fragen und Auswirkungen auf Natur, Landschaft und Gesellschaft werden in verschiedenen Forschungsprojekten in Rheinland-Pfalz wissenschaftlich untersucht.

Zur Intensivierung und Verstetigung der Forschungsaktivitäten und zur Information und Beratung des Fachpublikums sowie der interessierten Öffentlichkeit wurde das Rheinland-Pfalz Kompetenzzentrum für Klimawandelfolgen eingerichtet. Innerhalb des Kompetenzzentrums wurde ein transparentes, kundenfreundliches Klimawandelinformationssystem (kwis-rlp) aufgebaut.

Das Klimawandelinformationssystem ist eine Querschnittsaufgabe mit den Schwerpunkten Datenmanagement, Information, Beratung, Fortbildung und Kontakte auf Fachebene zu Forschungsinstitutionen/Akteuren.

Folgende Hauptziele werden verfolgt:

- Aufbereitung und Zusammenführung regionalspezifischer Information aus Monitoring und Modellierung zu Klimawandel und -folgen.
- Zielgruppengerechte Bereitstellung und Betreuung der Informationen für Öffentlichkeit und Fachpublikum.
- Überblick und Detailinformationen zu allen thematisch relevanten Monitoring- und Forschungsprogrammen.



Um die vielfältigen Informationen zum Thema Klima und Klimawandel in Rheinland-Pfalz möglichst übersichtlich und strukturiert zu vermitteln, bietet das Web-Portal bevorzugt Kartendarstellungen an. Die dargestellten Klimainformationen können interaktiv an die jeweiligen Interessen und Fragestellungen angepasst werden. So ist es möglich, zwischen verschiedenen Klimaparametern, wie z.B. Tagesmitteltemperatur oder Niederschlag, klimatologischen Kenntagen wie z.B. Sommertage oder Frosttage und mehreren Betrachtungszeiträumen (z.B. meteorologisches Jahr oder forstliche Vegetationszeit) auszuwählen.

Informationen über das gegenwärtige Klima in Rheinland-Pfalz

- Darstellung eines langjährigen Mittelwertes des gewählten Klimaparameters über eine 30-jährige Referenzperiode (1971-2000).
- Darstellung der Witterung für frei auswählbare Einzeljahre sowie für die beiden Jahre mit der größten positiven bzw. der größten negativen Abweichung vom langjährigen Mittelwert.

Zukunftsprojektionen des Klimas

- freie Auswahl von Klimaparameter, Betrachtungszeitraum, Emissionsszenario und Zeitfenster der Zukunftsprojektion (nahe Zukunft 2021-2050 oder ferne Zukunft 2071-2100).
- Paralleldarstellung der Ergebnisse verschiedener regionaler Klimamodelle
- Ensembledarstellung der zeitlichen Entwicklung des Klimaparameters.
- Hinweise zur Interpretation von Klimaprojektionen.



Der Bereich Sektorinformationen liefert Informationen zu den Auswirkungen des Klimawandels auf verschiedene Sektoren.

Es wird zunächst erläutert, welchen Stellenwert das Klima im jeweiligen Sektor einnimmt und welche Auswirkungen veränderte Klimabedingungen möglicherweise nach sich ziehen können. Darüber hinaus werden für jeden Sektor exemplarisch Forschungsfragen aufgegriffen, die näher erläutert werden.



Wasser

- Wie wirkt sich der Klimawandel auf den Landwirtschaftswasserhaushalt aus?
- ...



Boden

- Welche Auswirkungen haben Klimaänderungen auf die Bodenfunktion?
- ...



Wald

- Werden die Baumarten zukünftig noch innerhalb der Grenzen ihrer natürlichen klimatischen Nische leben können?
- ...



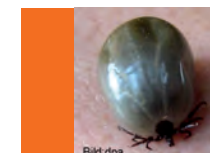
Landwirtschaft

- Wie sind die landwirtschaftlichen Standorte in Bezug auf die erwarteten Veränderungen naturräumlich ausgestattet?
- ...



Biodiversität

- Spiegelt sich der Klimawandel bereits heute im Auftreten und der Ausbreitung von Arten wider?
- ...



Gesundheit

- Welche Effekte hat der Klimawandel auf die Ausbreitung von Krankheitsüberträgern wie z.B. Zecken?
- ...